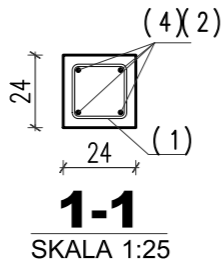
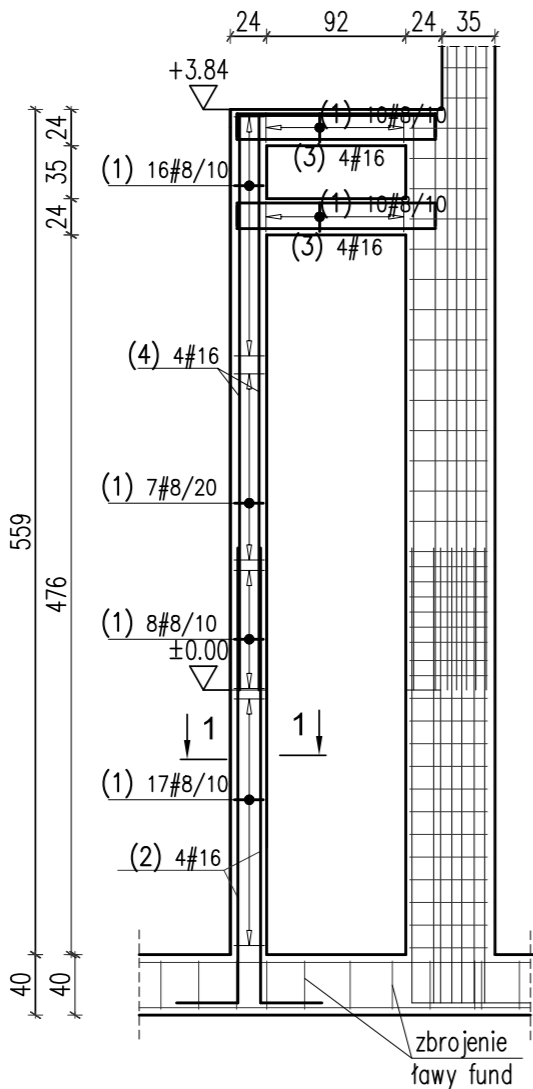
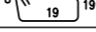





WZMOCNIENIE ŚCIANY
PRZY KOSZACH
szt. 2



WYKAZ STALI ZBROJENIOWEJ

				Obiekt:		Rys. Nr rys. Strona 1 z 1 Data Wyk									
Nr	Ø [mm]	Klasa stali	Sztuk	Kształt [cm]	Długość [cm]	Długość całkowita [m]									
						8	16								
1	#8	A IIIN	68		92	62.56									
2	#16	A IIIN	4		350		14								
3	#16	A IIIN	8		161		12.88								
4	#16	A IIIN	4		450		18								
Długość ogółem [m]						62.56	44.88								
Ciężar 1mb [kg]						0.395	1.58								
Ciężar ogółem [kg]						24.7	70.9								
Ciężar wg klas stali [kg]						(A IIIN)	95.6								
Ciężar razem [kg]															95.6

Beton C25/30
(Bst500) A-IIIN – #
otulina 2,5cm

- UWAGI:
- Przed wykonaniem zapoznać się z opisem technicznym.
 - Projekt rozpatrywać łącznie z projektem architektury i projektami branżowymi.
 - Słupy betonować do spodu belki/stropu.
 - Przed wykonaniem sprawdzić geometrię z architektura.
 - Rysunek rozpatrywać razem z rysunkami stropu i belek.

DOKŁADNE WYMIARY RAMY
POTWIERDZIĆ U DOSTAWCY
KOSZY I DOPASOWAĆ
DO TEJ GOEMETRII

Uwagi
Wszystkie prace budowlane związane z elementami konstrukcyjnymi wykonywać wg projektu konstrukcji. Przed przystąpieniem do robót sprawdzić w odpowiednich projektach roboty związane. Ewentualne wady koordynacji przedstawić nadzorowi autorskiemu przed przystąpieniem do robót. Prowadzenie robót w przypadku stwierdzenia wad koordynacji jest zabronione. W szczególności zabronione jest prowadzenie robót w oparciu o dokumentację jednej branży bez sprawdzenia ich odniesień do architektury i pozostałych branż. Wszelkie zmiany, które wykonawca zdecyduje się wprowadzić, również te, które służą jedynie zmianie technologii, winny być przedstawione nadzorowi autorskiemu. Materiały elewacyjne, wykończeniowe i wszelkie widoczne akcesoria instalacyjne będą przed ich wbudowaniem przedstawione architektom lub inwestorowi celu uzyskania akceptacji. Uwagi dotyczące wykonania konstrukcji: Przed przystąpieniem do wykonywania konstrukcji ścian i stropów sprawdzić wymiarowanie otworów drzwiowych i dostosować je do wybranych typów drzwi. Uwagi dotyczące wykonania instalacji: Na przejściach rurociągów cieplnych, wodnych i gazowych przez ściany konstrukcyjne i stropy budynku należy stosować tuleje ochronne. W przypadku systemów rurociągowych, które umieszczone są w brzdach ściennych lub prowadzone pod posadzką, należy przeprowadzić próbę ciśnieniową przed każdorazowym zamknięciem prac budowlanych. Instalacje elektryczne należy prowadzić w brzdach ściennych. Szczegóły wykończeniowe w tym kolorystyka jeśli nie opisano w niniejszym opracowaniu należy uzgodnić z nadzorem autorskim lub inwestorem. Wszystkie wymiary należy sprawdzić w naturze. Wszelkie prace należy wykonywać wyłącznie na podstawie projektów oznaczonych jako projekty wykonawcze.



Krajowa Agencja
Poszanowania Energii SA
al. Jerozolimskie 65/79, Warszawa

Tytuł projektu
Budowa budynku sali sportowej
z zapleczem
techniczno-sanitarnym wraz z
towarzyszącą infrastrukturą
techniczną
i drogową.

Lokalizacja
Działka nr ew. 124/2, obr. Chociw,
gmina Widawa.

Inwestor
Gmina Widawa, adres:
ul. Rynek Kościuszki 10,
98-170 Widawa

Faza projektu
Projekt wykonawczy

Branża
Konstrukcje

Tom
II KONSTRUKCJE

Projektant:
inż. Grzegorz Mazurek
upr. bud. MAZ/0457/POOK/11
w spec. konstr.

Sprawdzający:
mgr inż. Andrzej Czajkowski
upr. bud. KL-272/87 w spec. konstr.

Opracowali:
mgr inż. Jarosław Strąk
mgr inż. Hubert Surawski

Tytuł rysunku
RAMA POD KOSZ - ZBROJENIE

Skala rysunku
1:50

data
14 Grudnia 2020

Nr rysunku
K13